

アメリカ生まれの犬用玩具

**KONG**

コング



コングサイズ目安表

犬種の一例	子犬		成犬		
	バビーコング		シニアコング	コング	ブラックコング
	← やわらかい		かたい →		
	S	M	S	M	L
チワワ	●		●		
ミニチュアダックスフンド	●			●	
ポメラニアン	●		●		
パピヨン	●		●		
プードル (ティーカップ、トイ)	●		●	●	
ヨークシャー・テリア	●	●	●	●	
シーズー	●		●		
ミニチュアシュナウザー	●	●	●		
ジャックラッセルテリア	●	●			●
キャバリア・キング・チャールズ・スパニエル	●		●	●	
バグ	●		●		
ウェルシュコーギー	●		●		
ビーグル	●	●		●	
ボストンテリア	●		●		
フレンチブルドッグ	●	●	●		●
柴犬	●		●		
ボーダーコリー	●		●		
ラブラドル・レトリバー		●			●
ゴールデン・レトリバー		●			●
バーニーズ・マウンテンドッグ		●			●
シベリアンハスキー		●			●

※上記は一般的なサイズの目安です。成長や体格により、あなたの愛犬に合ったコングをお選びください。

※かむ力が強い場合や、かむ事が好きな場合は、大きいサイズやブラックコングに変更してください。

※かむ力が弱まったり、やわらかめが好きであれば、シニアコングに変更してください。



GOOD!  
使用後はよく水洗  
いで、いつも清潔  
なコングをご使用  
ください。



GOOD!  
ペーストは適量を  
与えてください。  
入れすぎにご注  
意ください。



NG!  
ノズル先端に残っ  
たペーストは、ふき  
取ってください。

**KONG**

コング

コングを使って  
遊びながら、食べながらの  
カンタンしつけのトレーニング!

コング活用術 Vol. 1

How to Use  
KONG?



Made in U.S.A.



# 遊ぶ、食べる、しつけに役立つ 犬用玩具「コング」。



犬は子犬の頃はもちろん、大人になっても遊ぶのが大好き。コングなら遊びながら、しつけのトレーニングが楽しくできます。

さらに、コングの中にフードやおやつを入れることで、活用法はさらに広がります。

子犬の頃からコングを使った自然なしつけで、愛犬と楽しく快適な生活をスタートしましょう!



# コングだから 使いやすく、安心。

フードやおやつが詰めやすく、出にくい構造のコングはトレーニングに最適。素材は天然ゴム100%(米国製)で、中も洗いやすく清潔に使うことができます。



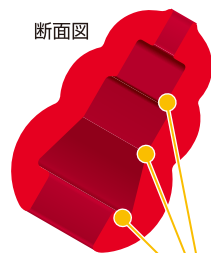
ここからフードやおやつを入れます



詰め口側



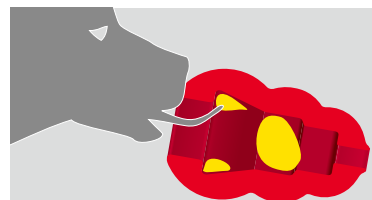
反対側



断面図

詰め口が狭くなっている上、内側にコング独自の凹凸があるので、フードやおやつがひっかかりやすくなっています。そのため、中のフードやおやつが少しずつしか出てこないで、食べることに集中します。

ココがポイント



一定時間、コングに集中させるためには内側の溝を活用しましょう。

## いろんなシーンで使えるコング



### しつけのトレーニングに

- 集中させる
- リードをつける
- 無駄吠えを防ぐ
- 噛みつきを防ぐ



### ケアに

- デンタルケア
- ストレスの解消
- ブラッシング時
- 足を拭く時に



### 留守番に

- 外に出るときに気にならないように
- ハウストレーニング
- 退屈からのいたずら防止



### 一人で遊ばせたい時に

- 興奮をおさえる
- 飼い主が相手できない時
- 静かにする必要がある時

コングは中が空洞になっており、その中にフードやおやつを詰めて使えます。しつけのトレーニングや集中させたい時に、コングの中に簡単に取りだせないようフードやおやつを詰めてください(30分位で食べられる位が理想的です)。フードやおやつが詰まったコングに犬はきっと夢中になって、しつけや集中に効果的に活用できます。また、詰め口の反対側にも穴が開いているので洗いやすく、いつでも清潔に使用することができます。





# フードやおやつを上手に詰めて コングの効果のパワーアップ。

コングには使いやすい専用のペーストがあります。犬の大好きな味でさらに集中力がアップ、トレーニングにも最適です。



## 専用ペーストの使い方



①レバーを押しながらキャップを外す

②ノズルに指をそっとさえる

③コングの詰め口にノズルの先端を入れ、ノズルを押しして傾けながらペーストを詰めます

④できるだけ奥に入れば長い時間遊べます

コングで遊ぶことを好きにさせるには、嗜好性の高い専用ペーストが効果的です。中においしいものが詰まっていると覚えさせることで、しつけのトレーニングや集中させるのに役立ちます。

## ペーストのアイデア利用法 1



①チーズなどで詰め口の反対側の穴をふさぎます

②中にペーストを詰めます

③詰め口を上にして冷凍庫で凍らせませす

④ひんやり! アイスコングのできあがり

暑いときにはこんな使い方

※詰めるペーストの量は必要に応じて調整ください。

フードやおやつは、出そうで出ないくらいがちょうどよく、犬の興味を長く引きつけます。様々なフードやおやつを工夫して詰めて、30分位集中できるコングを作りましょう。

## おやつの上手な入れ方

細かいのですぐに食べきってしまう...



・細かいフードやおやつを入れてから

・大きなフードやおやつでフタを

大きくて入らない...



・コングの穴より大きいフードを入れる時は



・コングを押しつぶして口を広げると、大きなものでも中に入ります

チーズのこんな使い方

・犬が大好きなチーズは詰め口内側に塗るように詰めます  
・なかなか食べられなくて長時間集中できます

## ペーストのアイデア利用法 2

・コングからすぐに出てしまうサイズのビスケットなどはペーストをサンドして大きくします



小さなおやつもこれならOK

## コングジギーズを使う

コングジギーズはコングにぴったり入る専用トリーツです。

コングジギーズS 5本入  
コングSにぴったり!  
コングジギーズM/L 3本入  
コングMとLにぴったり!



・コングの詰め口から差し込んでください。



# コングは、しつけのトレーニングやひとり遊びに、使い方豊富。

コングはしつけとケアのための知育グッズと呼ばれる犬用玩具です。その使い方は様々。専用ペーストなど、フードやおやつを詰めてさらにコングに集中するとより高い効果が期待できます。愛犬にぴったりの使い方をぜひ見つけてください

## しつけのトレーニングに



・フードを詰めて与えて集中させる



・足で踏んで固定し  
その場でじっとさせておく



・飼い主がゆっくりしたい時  
おちつかせたい時に



・リードをつける練習に

## 一人で遊ばせたい時に



・ヒモを付けて  
家具などに固定



・コングをかくして宝探しゲーム

## 留守番に



・集中している間に外出する

## 愛犬のオーラルケアに

ディンゴ デンタ・トリーツは  
愛犬の歯と健康を考えた  
おやつです。

デンタルガムを入れ  
てもOK!

ディンゴ デンタ・トリーツ ミニ  
超小型～小型犬用(10kg未満)



## 緊急時にも役立つ!

### ハウストレーニングをしよう

普段から大好きなコングをハードクレートの中に入れる、ハウストレーニングでクレートの中で静かにできるようにしましょう。災害などの緊急避難時に愛犬と安全に非難する時にも役立つトレーニングです。

## 多目的ペットケージを使う



ソフトクレート i2  
軽量で丈夫だから室内で使いやすい

ソフトクレート n2  
タフな底面防水加工でアウトドアにもぴったり

ペットスイート  
使い方も自由自在、使いやすい丈夫なハードタイプ

## ケアに



・ブラッシングをする